

VILLA ARGAN ATLAS - MARRAKECH

1^{er} Etage avec accès sur la terrasse vue montagne et champs d'oliviers à perte de vue :
1st Floor with private acces to hugg terrasse view montagne and olives trees

1/ Suite Majorelle: 1 lit king size (2,80 x 2,20) + 1 canapé lit 1 personne, sdb avec baignoire et wc / 3 personnes
Majorelle Suit : 1 king size bed (2,80 x 2,20) + 1 sofa bed 1 person, bathroom and toilets / 3 people



2/ Suite Lilas : 1 lit double (180x2) + 1 canapé lit 1 personne, sdb avec baignoire et wc / 3 personnes
Lilas Suit : 1 double bed (180x2) + 1 single bed 1 person, bath room and toilets / 3 people



3/ Suite Rubis : 3 lits simples, 2 canapé 1 personne, sdb avec baignoire et wc / 5 personnes
Rubis Suit : 3 single beds, 2 sofas bed 1 person, bathroom with toilets / 5 poeple



4/ Suite Laurier : 1 lit double et 2 lits simples, sdb avec douche et wc / 4 personnes
Laurier Suit : 1 double bed, 2 single beds, bathroom with shower and toilets / 4 people

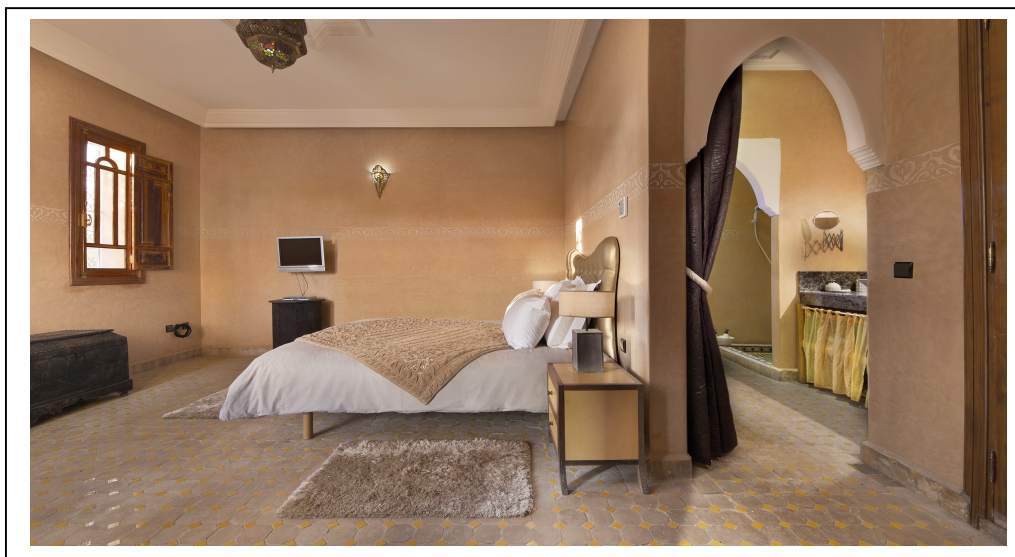


Rez De Chaussée : 2 suites, 3 salons et salle à manger ! Grande coin bar et cuisine entièrement équipée.
Ground floor : 2 suits, 3 living rooms and dining area ! Fridge and snack's area and fully equiped kitchen free.

5/ Suite Perle : 1 lit double (180x2) + 1 canapé lit, salle de bain avec douche et toilettes / 3 personnes
Perle Suit : 1 double bed, 1 single sofa bed and bathroom with shower and toilets / 3 people



6/ Suite Dunes : 1 lit double (160 x 190) et un lit simple avec salle de douche et toilettes / 3 personnes
Dunes suit : 1 double bed (160 x 190) and single bed with bathroom with shower and toilets / 3 people



Pavillon extérieur 20m de la villa principale / Pavillon in the garden 20m from the villa principale

7/ Suite Azur : 4 lits simples, salle de bain avec baignoire, douche et wc / 4 personnes

Azur suit : 4 single beds, bathroom with bath, shower and toilets / 4 people



8/ Suite Nature : 1 lit double (160x1,9m), 1 lit simple, 1 canapé lit, sdb avec baignoire, douche wc / 4 personnes

Nature suit : 1 double bed (160x 1,9m), 1 single bed and 1 sofa bed, bathroom with bath, shower and toilets/4 p



PAVILLON BATIMENT PISCINE CHAUFFEE 20m DE LA VILLA PRINCIPALE

PAVILLON HEATED POOL BUILDING 20m FROM THE PRINCIPALE VILLA

9/ Suite Jasmin : 1 lit double bed + 3 canapés lit 1 personne, douche et wc / 3 to 5 personnes

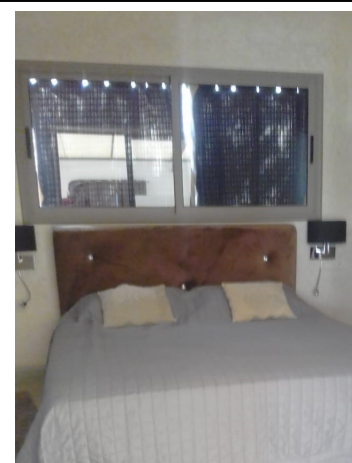
Salon séparé avec 3 canapés lits 1 personnes / 3 personnes

Accès direct à la piscine chauffée, avec douche et toilettes.

Jasmin Suit : 1 double bed and 3 sofa beds for 1 person, Shower and toilets / 3 to 5 people

Living room next door with 3 sofas / 3 people

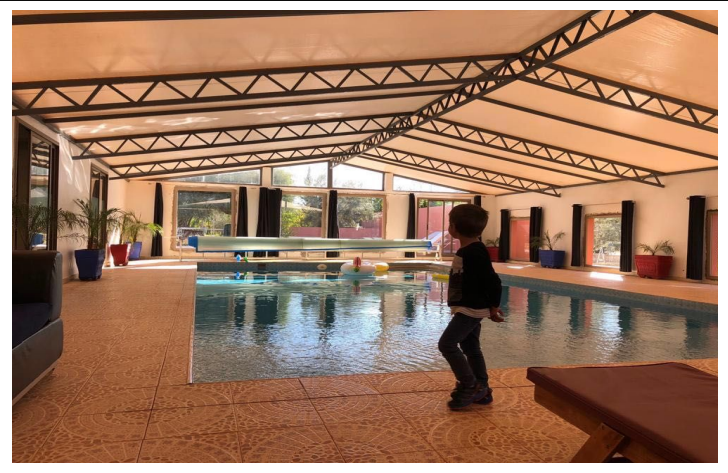
Direct accès to the heated second pool with shower and toilets.



10/ Chambre Zagora : 1 lit double bed + 2 canapés lit 1 personne, sdb douche et wc / 4 pax

11/ Chambre Sahara : 1 lit double bed + 2 canapés lit 1 personne, sdb douche et wc / 4 pax

Room Sahara AND Zagora : 1 double bed and 2 sofa bed for 1 person, Shower and toilets / 4 people



12/ Chambre Ouzoud : 1 lit double bed + 2 canapés lit 1 personne, sdb douche et wc / 4 pax

Room Sahara : 1 double bed and 2 sofa bed for 1 person, Shower and toilets / 4 people

Accès direct à la piscine chauffée / Direct accès to the heated second pool.



Eventuellement Salle de cinéma / Cinema Room :

Au sous sol : 3 lits canapés doubles (140x190) 4/6 Personnes / Hammam avec douche et toilettes et salle de sport,

Basement : Cinema room 3 sofa double (140x190) 4/6 people / Hammam, toilettes, shower and Fitness room.

